

22.10.2020—25.04.2021

embrassez-vous!

ART ET MARGES
musée museum

10 ans

10 jaar

10 years!

DOSSIER DE PRESSE



Le Art et marges musée est une initiative de la COCOF - Het Art et marges museum is een initiatief van de COCOF. Avec le soutien de - Met de steun van : Fédération Wallonie-Bruxelles, la Ville de Bruxelles, le CPAS de Bruxelles, la Loterie Nationale, les Cuisines Bruxelloises, Invicta Art, Ricoh, Visit Brussels et Agenda Brussels



TABLE DES MATIERES INTERACTIVE

COMMUNIQUÉS DE PRESSE 3

LE ART ET MARGES MUSÉE FÊTE SES 10 ANS ! HISTORIQUE 5

L'EXPOSITION : EMBRASEZ-VOUS ! 7

Artistes-complices et artistes de la collection 7

PUBLICATION 11

Sommaire et citations choisies 11

Biographies des auteurs 12

Autour de la publication 13

Informations techniques 13

AUTOUR DES 10 ANS DU MUSÉE 14

Nouvelle devanture 14

Nouvel espace de recherche 14

Une bière pour notre anniversaire ! 14

Nouveaux tote bags 15

PROGRAMME D'ACTIVITÉS 15

A VENIR 16

Chanson d'amour ! 16

CONTACTS 16



Embrasez-vous!

10 ans

10 jaar

10 years!

22.10.2020 — 25.04.2021



NOUVELLE EXPOSITION !

Le Art et marges musée fête ses 10 ans, l'occasion de vous présenter sa collection sous un jour nouveau! Constituée le long des routes caillouteuses et des sentiers moins fréquentés de l'art, celle-ci regorge de pépites d'art brut et outsider. Le musée a ouvert ses portes à une dizaine d'artistes-complices. Fascinés par des artistes de la collection, ils ont investi les lieux. Ils propagent leurs éblouissements à travers des installations, des performances, des créations sonores, littéraires et culinaires. Braises incandescentes, lumineuses et mystérieuses, chaque point de vue posé sur la collection offre un nouvel éclairage, une porte ouverte à l'embrasement. Le résultat est un gâteau flamboyant à partager et à dévorer sans mesure.

NOUVELLE PUBLICATION !

A l'occasion de l'anniversaire des 10 ans du Art et marges musée, les éditions CFC publient l'ouvrage Art et Marges musée qui met en lumière la collection du musée et ses artistes. A travers des articles d'acteurs du musée et d'auteurs spécialisés, il offre de la visibilité à la singularité de l'art brut en Belgique.

NOUVELLE DEVANTURE !

Le Art et marges musée s'empare de la rue pour fêter ses 10 ans! L'artiste de notre collection Jeroen Hollander et Benjamin Hendlitz proposeront une fresque géante, démente réalisée sur le trottoir devant le musée... Une invitation à ouvrir grand les yeux et à roder rue Haute !

NOUVEL ESPACE DE RECHERCHE !

Le Art et marges musée lance le Laboratoire ! Un espace de recherches et de création ouvert aux artistes émergents, étudiants, ou pour toutes autres expérimentations originales et détonantes. Au cours de l'année anniversaire, de nombreux invités l'investiront. Une quinzaine d'étudiants de l'Académie Royale des Beaux-Arts ouvrira le bal.

Autour de l'exposition

22.10 VERNISSAGE et parution de la publication sur réservation ; mini visites guidées ; rencontre avec les artistes et distribution de pochettes surprises !

25.10 PRESENTATION DE LA PUBLICATION et discussion au NOVA à la suite de la projection du documentaire Les Heures heureuses.

29.10 JOURNEE DES ARTISTES Accueil des artistes de la collection et création de portraits croisés avec les membres de l'équipe du musée.

31.10 - 02.11 DIA DE MUERTOS Procession dans le quartier des Marolles.

5.12 SCANNE-TOI ! Atelier avec l'artiste graveuse Marjorie Bonnet.

12.12 PRESENTATION DE LA PUBLICATION à la Halle Saint Pierre à Paris.

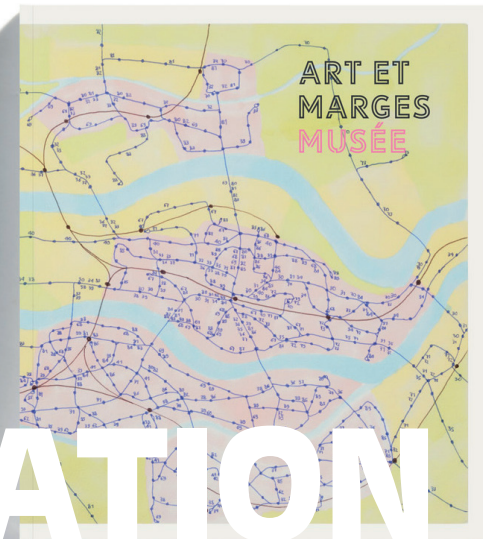
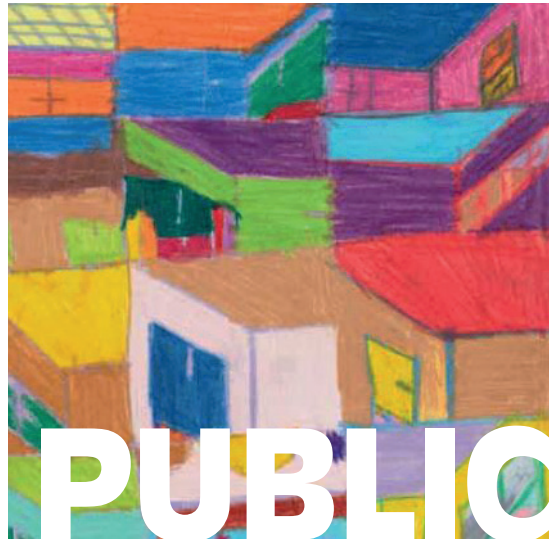
Contact presse

Sybille Iweins - sybilleiweins@gmail.com - + 32 (0)477 275 055

Coordonnées, accès

314, rue Haute – 1000 Bruxelles
En métro : 2 et 6 (Porte de Hal) / En bus : 27, 48 (Hôpital Saint-Pierre) ;
123, 136, 137, 365a, W (Porte de Hal) / En tram : 3, 4, 51 (Porte de Hal) /
En train : Gare Bruxelles-Midi.

Plus d'infos & offres de visites guidées / animations
artetmarges.be



PUBLICATION

A l'occasion de l'**anniversaire des 10 ans du musée**, les **éditions CFC** publient l'**ouvrage Art et Marges musée** qui met en lumière la collection du musée et ses artistes. Il réunit quelque **deux cents œuvres d'art brut et outsider** issues de la collection qui en compte au total plus de 4000. Des créations singulières conçues par des artistes autodidactes au mode d'expression unique et à l'inventivité foisonnante contextualisées par celles et ceux qui ont fait et font le Art et marges musée. A travers un va-et-vient entre textes théoriques, entretiens, témoignages et anecdotes... **laissez-vous conter le Art et marges musée**.

Sommaire

Introduction

Tatiana Veress

Transformation d'un paysage

Thibault Leonardi

Le regardeur fait l'oeuvre

Ouvrir les yeux

Laurent Busine

Regards sur la collection

Sarah Kokot

Inside out

Rétrospectivement...

Gérard Preszow

Trajectoires dans la collection

Sarah Kokot

Visages humains

Avant-propos

Tatiana Veress

Dix artistes, par les acteurs et complices du musée

Le «ET» de Art et marges

Entretien avec Carine Fol

Artistes en atelier

Sarah Kokot

Le regardeur (re)fait l'oeuvre

Caroline Lamarche

Oeuvres choisies

Vertaligen, translations

Index des artistes, biographies des auteurs



Autour de la publication

22.10 Parution lors du vernissage de l'exposition Embrassez-vous ! au Art et marges musée sur réservation.

25.10 PRESENTATION et discussion au NOVA à la suite de la projection du documentaire Les Heures heureuses.

12.12 PRESENTATION GESTICULEE à la Halle Saint Pierre à Paris.

Contact presse

Sybille Iweins - sybilleiweins@gmail.com - + 32 (0)477 275 055

Coordonnées, accès

314, rue Haute – 1000 Bruxelles
 En métro : 2 et 6 (Porte de Hal) / En bus : 27, 48 (Hôpital Saint-Pierre) ;
 123, 136,137, 365a, W (Porte de Hal) / En tram : 3, 4, 51 (Porte de Hal) /
 En train : Gare Bruxelles-Midi.

Plus d'infos & offres de visites guidées / animations

artetmarges.be

Oeuvres de haut en bas de gauche à droite (dim. cm.) A. Robillard s.t. 2006, assem. bois, adhésif et obj. de récupération 66x20x8 et 67x22x13, A. Mvumbi (détail) s.t. 1986 cray. coul. sur papier 27x35, couverture ouvrage CFC éditions, M. Grunenwaldt (détail) s.t., cray. coul. et gouache sur papier 50x54, T. Sakai s.t. assem. papier, adhésif, élém. plastique, 24,5x10x9, P. Duhem, s.t. cray. coul. peinture à l'huile stylo bille sur papier, 40,5x30,5. Courtesy Art et marges musée.

Situé au cœur de Bruxelles, le Art et marges musée, musée d'art brut - contemporain - outsider art, questionne l'art et ses frontières. Sa collection s'est constituée dès le milieu des années 80 auprès d'artistes autodidactes, d'ateliers artistiques pour personnes porteuses d'un handicap mental ou d'ateliers en milieu psychiatrique. Elle se compose aujourd'hui de plus de 4000 œuvres internationales produites en dehors des sentiers fréquentés de l'art. Ses expositions temporaires, au rythme de deux à trois par an, mêlent artistes de part et d'autre de la marge et questionnent l'art et sa définition.

Le Art et marges musée s'engage dans la lignée de l'Art Brut, concept développé à partir de 1945 par le peintre français Jean Dubuffet (1901-1985). La première collection de l'artiste regroupe des œuvres de patients d'hôpitaux psychiatriques et valorise une forme d'authenticité notamment par l'absence d'art dit « culturel ». Elle est aujourd'hui conservée à La Collection de l'Art Brut de Lausanne. Le Art et marges musée ne se limite toutefois pas à ce que Jean Dubuffet a choisi de nommer Art Brut, le concept étant « protégé » par son créateur.

A sa fondation en 1984 sous le nom Art en marge, le lieu bruxellois est un Centre de recherche et de diffusion qui s'identifie davantage au terme « outsider art », au départ traduction anglaise d'Art Brut, mais qui englobe au fil du temps plus librement des expressions artistiques marginalisées consciemment ou inconsciemment des sentiers fréquentés de l'art.

À partir de 1986, Art en marge dispose d'un lieu d'exposition et fonctionne comme une galerie à but non lucratif. Au fil des expositions, la collection se développe et justifie la reconnaissance muséale du projet. Le Art et marges musée est inauguré en décembre 2009. Son changement de nom marque la volonté d'ouverture du lieu : exposer des œuvres marginalisées du milieu de l'art, qui découlent souvent de la marginalité de leur créateur, mais avec une volonté d'inclusion et de dialogue avec des artistes dit « insiders ». Le musée ne définit pas la marge mais la questionne et ce faisant questionne la définition même de l'art.

Emergent facilement au contact de ces œuvres des réflexions comme la suivante, parmi d'autres : Une œuvre qui naît sans intention de créer une œuvre d'art... Peut-elle être considérée en tant que telle ?

Les œuvres qui sont exposées sont nées de partages en atelier, autant que de l'intimité la plus totale. Souvent elles entretiennent un lien très proche avec la vie du créateur, souvent elles se produisent de façon spontanée, sans intellectualisation et souvent elles parlent de façon directe aux spectateurs. Jamais, elles ne se soumettent à des règles, même quand elles tentent de s'y conformer. Le Art et marges musée est un espace où la création est une pépite trouvée au cœur de la confidentialité de son lieu d'émergence, un espace où la création est plus que jamais associée à l'idée de liberté.

Le Art et marges musée, après plus de 30 ans d'existence (dont 10 en tant que musée) connaît encore une certaine confidentialité, entretenue sans doute par son invisibilité dans le bâtiment qu'il occupe et sa taille restreinte. Cette dernière caractéristique semble toutefois pouvoir être considérée comme une force. Il ne s'agit pas d'un lieu impressionnant, le visiteur est mis à l'aise, le contact avec le personnel du musée se crée très facilement, et le dialogue a toute sa place.

Museum Night Fever, Nocturnes des musées bruxellois, Place aux enfants, visites scolaires et familiales, tables rondes, performances, rencontre avec les artistes... Le Art et marges musée est un musée vivant au rythme des activités qui l'anime et accorde une grande importance à satisfaire tous ses publics !

Pour ses 10 ans, le musée propose une programmation et une publication qui offrent de multiples points de vue, mettant en vedette la richesse de sa collection et de son histoire.



L'EXPOSITION : EMBRASEZ-VOUS !

Du 22.10.2020 au 25.04.2020 - Brunch de presse le 22.10.2020

Le Art et marges musée fête ses 10 ans, l'occasion de vous présenter sa collection sous un jour nouveau ! Constituée le long des routes caillouteuses et des sentiers moins fréquentés de l'art, celle-ci regorge de pépites d'art brut et outsider. Le musée a ouvert ses portes à une dizaine d'artistes-complices. Fascinés par des artistes de la collection, ils ont investi les lieux. Ils propagent leurs éblouissements à travers des installations, des performances, des créations sonores, littéraires et culinaires. Braises incandescentes, lumineuses et mystérieuses, chaque point de vue posé sur la collection offre un nouvel éclairage, une porte ouverte à l'embrasement. Le résultat est un gâteau flamboyant à partager et à dévorer sans mesure.

Artistes-complices et artistes de la collection

Marjorie Bonnet - Paul Duhem

BIO

Née en 1993 dans le Haut-Doubs (France), Marjorie Bonnet se forme aux arts-plastiques avant de rejoindre Bruxelles pour y étudier le design d'exposition. Elle s'intéresse particulièrement à l'interaction entre le public et l'environnement qu'elle explore dernièrement par l'image imprimée. Elle fait également partie d'Eaux Fortes, un collectif artistique engagé sur la question des frontières sociales, intimes et géographiques.

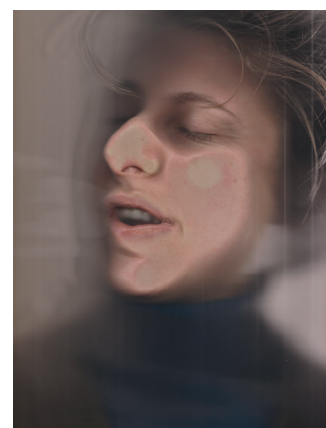
PROJET

L'installation participative que propose Marjorie Bonnet se concentre autour de l'objet du scanner, outil qu'elle utilise pour capturer les effets de la pression exercée sur le corps. Sa galerie de portraits révèle un nouveau ou un autre visage de citoyens. Elle se fait le miroir des innombrables portraits réalisés par Paul Duhem.

Maud Dallemagne et Nicolas Belayew (Les Tontons Racleurs) – Louis Van Baelens

BIO

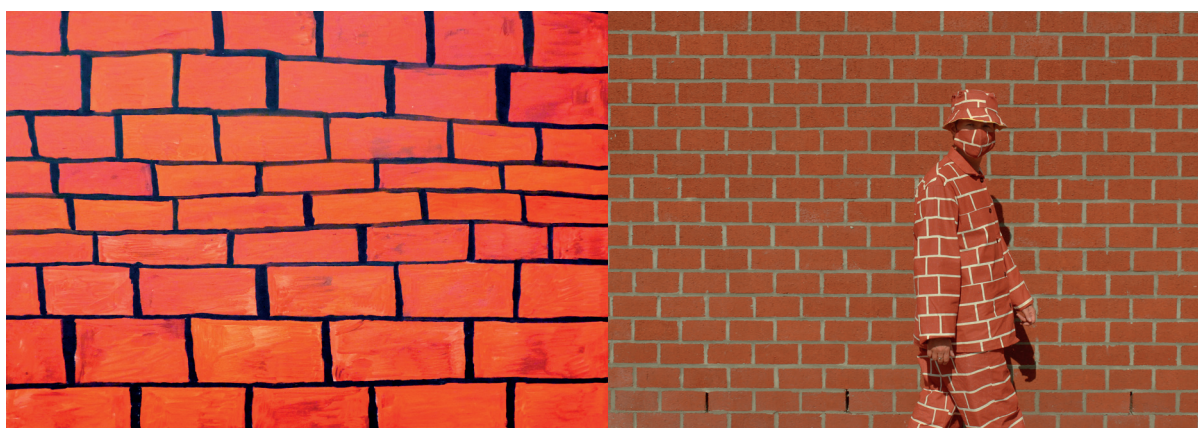
Maud Dallemagne (1982) et Nicolas Belayew (1982) travaillent régulièrement ensemble depuis une dizaine d'années sous le



nom «Les Tontons Racleurs». Le point de départ de leur collaboration se situe autour de la sérigraphie. Également actifs dans les champs du graphisme, de l'illustration, de l'édition et du lettrage, ils développent une pratique artistique multidisciplinaire - souvent en complicité avec d'autres créateurs.

PROJET : Appareillage Sauvage

Appareillage sauvage est une collection de vêtements dédiés au camouflage urbain permettant d'échapper à l'omniprésence de la surveillance. Imprimés de briques rouges, ils permettent en particulier de se camoufler parmi les peintures de briques réalisées par Louis Van Baelens.



Sybille Deligne - George Cauchy

BIO

Inspirée par ses observations de l'espace urbain et rural où la lumière et les matières interagissent ensemble, Sybille Deligne crée des environnements, des dispositifs qui cherchent à provoquer une expérience physique, sensorielle. Au final, ce sont des surfaces à percevoir, une matière en changement, en mouvement, un paysage.

PROJET

La peinture pure déposée sur du verre. Comment retenir ce liquide qui n'a pas de contrainte ? Sa seule limite est sa quantité et l'attraction terrestre. Une peinture pure, de simples éléments, des formes les plus simples, un paysage de couleurs, une image se forme, en se densifiant, en se distinguant d'une masse.

Julie Devigne & Adina Ionescu Muscel – Cecile Franceus

BIO Julie Devigne

Inscrire un geste, déposer une trace, façonner le temps, matérialiser un espace. Julie a appris puis désappris, elle s'est entraînée

puis oubliée. Elle danse, observe les autres danser, déchiffre les dynamiques là où la matière semble figée. Elle aime les mots, les cherche pour raconter les corps, et tente de leur échapper pour laisser le mouvement dire l'indicible.

BIO Adina Ionescu Muscel

Adina Ionescu-Muscel est une artiste plasticienne belgo-roumaine qui place l'image au cœur de ses recherches. Ses explorations passent de l'image fixe à l'image en mouvement, s'articulent autour du potentiel narratif et de la charge poétique des compositions visuelles. En 2019, elle a emporté le Prix des Arts pour la photographie, image imprimée et art numérique (Woluwe-Saint-Pierre à Bruxelles) ainsi que le prix de la Biennale de l'Art Baron Pierre Paulus (Châtelet, BE).

PROJET

Je regarde les dessins de Cecile Franceus, puis je ferme les yeux. J'entends ce geste incessant, répétitif, insistant. J'essaie de deviner la page blanche sur une table qui bientôt disparaît sous le poids de l'encre, comme disparaît la pièce tout autour. Les dessins de Cécile m'évoquent le prolongement d'un mouvement intérieur vital, une pulsation, un réseau que l'accident ou la déchirure n'interrompent pas. Ces événements semblent relancer le cycle pour poursuivre le déroulé du fil de l'encre, comme on extrairait un filet de lymphe.



Lisa Harchies - Michel Dave

BIO

Des idées qui pétillent plein la tête et les mains qui chatouillent, Lisa Birdie crée au fil de ses envies... De ses mains pailletées, elle relie, colle, dessine, brode, coud, sérigraphie. Véritable acrobate du bricolage, les bric-à-brac sont son terrain de jeu. Petite artiste du dimanche ou grande touche-à-tout du lundi, elle vous invite dans l'univers intime de son dernier projet...

PROJET

S'inspirant des œuvres composant l'Alphabet de Michel Dave, Lisa Harchies présente une microédition alliant textes et bricolages, le tout en suivant le même processus que Dave : l'association d'idées. Trois carnets formant un abécédaire ; ces idées qui soudainement font sens, apparaissent comme des évidences.

Cécile Hupin - Jeroen Hollander

BIO

Scénographe, autrice et performeuse, Cécile Hupin aime tisser des liens et provoquer des rencontres inattendues.

PROJET

Les dessins de Jeroen Hollander sont une invitation au voyage à laquelle Cécile Hupin (une de ses plus grandes fan) répond par un grand « oui » ! Elle qui rêverait de pouvoir rétrécir pour parcourir ces réseaux de transports colorés vous invite, vous aussi, à venir jouer à leur donner vie.

François De Jonge et Rémi Lambert - Seyni Awa Camara

BIO

François De Jonge triture l'archéologie et explore la notion de découverte. Il utilise la narration et l'architecture pour créer des environnements qui mettent en scène des objets usuels et autres reliques sacrées qu'il fabrique et collectionne.

PROJET

François De Jonge et Rémi Lambert nous entraînent sur le chantier de fouille qui révèle les sculptures de l'artiste sénégalaise Seyni Awa...

Sarah Kokot - Sylvain Cosijns

BIO

Sarah Kokot est née en Belgique en 1984. Enfant, elle voulait devenir peintre, ou écrivain, ou fleuriste. Avec ses créations sonores, elle est un peu les trois à la fois... Offrant à notre perception, par le son et le mot, des paysages mentaux à rêver et à sentir. Dans ses poésies sonores, Sarah Kokot s'emploie à magnifier l'insignifiant, à étirer une sensation furtive, une réflexion absurde, en un espace d'étonnement à la fois naïf et désabusé.

PROJET

Sarah Kokot a trouvé dans les œuvres des artistes de la marge l'élan qui la mène vers sa propre expression artistique. L'œuvre de Sylvain Cosijns est au centre de ce cheminement. L'artiste se glisse, par le son, dans ce que le fragile, le délicat, l'énigme de son œuvre lui laisse d'espace, pour y faire écho.



Sukrii Kural – Juanma Gonzalez

BIO

Sukrii Kural est un graphiste bruxellois qui produit de la recherche en image imprimée, il est continuellement à la découverte des possibilités que lui offrent les différentes techniques d'impressions. Il est également éditeur au sein du collectif Super-Structure et s'occupe du département impression digital à l'Académie royale des Beaux-Arts de Bruxelles.

PROJET

Partir de l'artisanat «cordonnerie» pour en faire de l'art «peinture sur les semelles» c'est ce que Juanma Gonzalez, cordonnier, réalisait comme processus. Sukrii Kural prend le contresens et fait processus inverse, partir de l'art pour en faire de l'artisanat. Son but est de réaliser une installation qui imagine les œuvres de Juanma Gonzalez dans leurs emballages.



Caroline Lamarche

BIO

Caroline Lamarche est une autrice belge. Elle publie depuis 1995 romans, poèmes et nouvelles, et a reçu plusieurs distinctions, dont le prix Goncourt de la nouvelle pour son recueil *Nous sommes à la lisière*, Gallimard, 2019. Proche du milieu des arts plastiques, elle est une complice fidèle du *Art et marges musée* - elle y a été commissaire de l'exposition *Lisières* en 2019, et écrit fréquemment sur et pour des artistes visuels.

PROJET

Nées de vies discrètes, parfois recluses, où le travail artistique occupe la plus grande place, de quoi ces œuvres sont-elles le signe ? Comment les faire résonner dans nos existences bavardes ? Dans quelle niche sensible ? L'émotion personnelle ne suffisant pas (chacun aura la sienne), il lui a semblé qu'il fallait à la fois nommer l'œuvre et la laisser parler. Et que peu de mots seraient, pour cette tâche, requis. Caroline Lamarche a écrit des haïkus pour laisser vibrer l'émotion née d'une sélection d'œuvres de la collection.

Léa Ricorday - Georges Counasse

BIO

Léa Ricorday, formée aux arts-plastiques et au design textile, s'applique depuis quelques temps à mélanger dessin, sculpture, cuisine et performance. Depuis 2010, elle a exposé et performé en Belgique, en France, en Suisse et au Japon.



PROJET

« Je vais te faire un gâteau, Georges ! Un gâteau beau et bon, un gâteau rond comme les platines de ton manège, un gâteau qui appelle la joie et le désir, célèbre le faire et le pouvoir de nos créativité quotidiennes, nos mains à tous, un gâteau pour toi, pour nous, à partager, tous ensemble, petites poupées, santons, figurines, esprits et corps vivants. Un gâteau à étages ! Un gâteau pour un hommage, pour la fête et pour le soin. »

Samuel Trenquier – Tomoaki Sakai

BIO

Samuel Trenquier est né en 1983 à Libreville (Gabon). Diplômé de l'École des Beaux-Arts de Marseille, il vit et travaille à Bruxelles.

Sa démarche nous invite à une ballade autour de la fiction de la robinsonnade. Mêlant l'exotisme à un regard qui se fait tour à tour ethnologue, archéologue, artiste ou poète, il conte l'histoire d'un naufrage et d'une rencontre avec l'inattendu. De Robinson, il distille la notion de culture, de Vendredi celle de nature et de vie sauvage ; leur relation devient une manière d'accueillir ce qui en l'autre déborde, et ouvre vers un horizon renouvelé.

PROJET

La collaboration avec Tomoaki Sakai est le fruit d'une rencontre avec son travail à la Halle Saint-Pierre, mûri par des échanges de colis postaux contenant des œuvres et du chocolat par le biais de sa maman. Pour l'exposition, Samuel Trenquier a décidé de confectionner un socle de mosaïque afin de mettre en valeur l'œuvre de l'artiste japonais.



Ilse Wijnen, atelier KNEP et HUBBIE - Hilde D'Hondt, Heide De Bruyne, Michel Nedjar

BIO

Ilse Wijnen travaille à la manière des guildes médiévales, de façon anonyme en co-création avec insiders et outsiders. Dans son processus de travail, les sons et images transforment, la forme et le contenu se fondent pour finalement estomper les frontières entre les différentes disciplines.

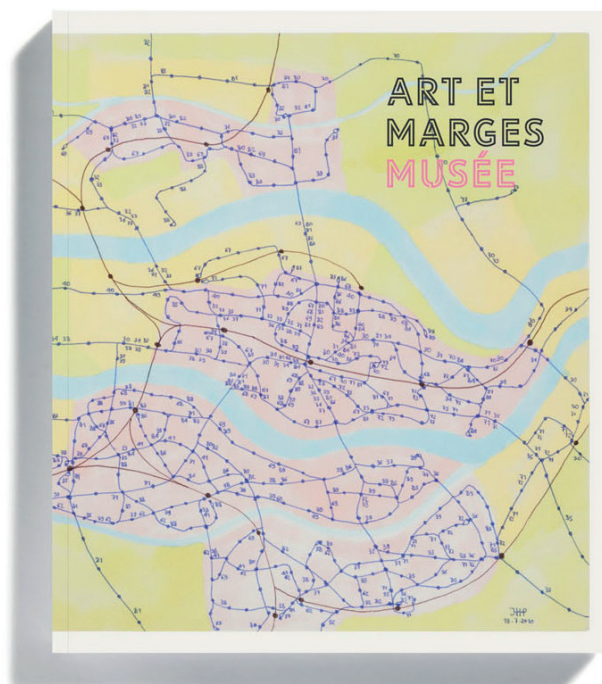
PROJET

L'artiste Ilse Wijnen transforme une salle du musée en une forêt intime et imaginaire. Comment comprendre dès lors la préservation de la distance physique ? Cela semble inhumain. C'est précisément toucher et être touché, également au sens métaphorique, qui est l'essence même de notre humanité.

Situé au cœur des Marolles, le Art et marges musée fête ses 10 ans d'existence. À cette occasion, le présent ouvrage réunit près de 200 œuvres marquantes de la collection, des créations singulières d'artistes autodidactes conçues hors des circuits artistiques.

Cette sélection est représentative d'une collection qui compte plus de 4000 œuvres réalisées par 200 artistes issus de nombreux pays. Des classiques de l'art outsider aux acquisitions récentes, elle témoigne de la vitalité d'une création à la profonde résonance et à l'inventivité foisonnante, qui suscite un intérêt croissant de la part du public.

Le livre, coédité par CFC-Éditions et Art et marges musée, met en lumière celles et ceux qui font et ont fait ce musée au quotidien, à travers des témoignages et des entretiens.



Sommaire et citations choisies

Introduction « Tout commence par quelques dessins, ceux d'une jeune fille qui a participé à un atelier artistique au début des années 1980. » TATIANA VERESS (page 6)

Transformation d'un paysage « Depuis les débuts, dévoiler, révéler ce qui jusqu'alors était caché aux yeux de tous, en même temps que de le défendre, a été la mission première d'Art en marge. » THIBAULT LEONARDIS (page 8)

Le regardeur fait l'œuvre

Ouvrir les yeux « [...] Comment et quand le regardeur accorda aux œuvres de l'art brut, l'art de la folie, l'art singulier, l'art comme on voudra, le respect qu'il manifestait depuis longtemps déjà aux arts traditionnels. » LAURENT BUSINE (page 11)

Regards sur la collection « Lorsqu'Art et marges expose les manèges de Georges Counasse, un déplacement se produit, de la création artisanale au champ de l'art... » SARAH KOKOT (page 28)

Inside out

Rétrospectivement... « Le rapport à l'argent, au marché s'est décomplexé. Autrement dit, l'art des « fous » s'est normalisé. En un siècle, il est passé du diagnostic psychiatrique au statut de liberté imaginaire et esthétique. La maladie mentale s'en porte-t-elle pour autant mieux ? » GERARD PRESZOW (page 36)

Trajectoires dans la collection ; contextualise la collection de 1919 jusqu'à 2020.

Visages humains

Avant-propos « Histoires de découvertes et d'admiration, histoire de liens. Dix artistes de la collection, par les acteurs et complices du Arts et marges musée. » TATIANA VERESS (page 56)

Dix artistes, par les acteurs et complices du musée « Et là, je fus émerveillée » FRANCOISE HENRION (page 58)

Le « ET » de « Art et marges »

Entretien avec CARINE FOL par Sarah Kokot et Coline de Reymaeker « Le fait de créer des dialogues entre des artistes découverts lors de nos recherches et des artistes du circuit de l'art professionnel a d'emblée induit des questions quant au rôle du musée. » (page 74)

Artistes en ateliers « L'atelier, en tant que lieu dévolu à une activité artistique, est générateur de création. L'animateur, par sa présence même, est déjà dans un acte d'accompagnement. » SARAH KOKOT (page 98)

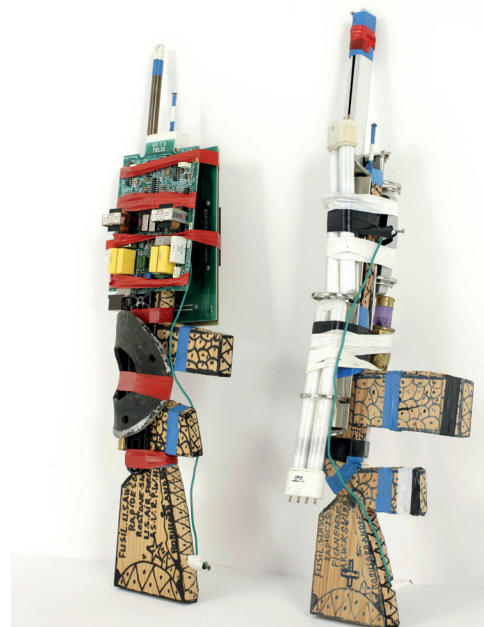
Le regardeur (re)fait l'œuvre « Nées de vies discrètes, parfois recluses, [...] de quoi ces œuvres sont-elles le signe ? Comment les faire résonner dans nos existences bavardes ? Dans quelle niche sensible ? » CAROLINE LAMARCHE (page 110)

Œuvres choisies Daniel Sterckx, David Houis, Jean-Marie Heyligen, Heide de Bruyne, Dirk Martens, Johan Geenens, Jill Galliéni, Jeroen Hollander, Tomoaki Sakai, Jacqueline Vizcaïno, Josef Hofer, Caroline Dahyot, Georges Cauchy, Dominique Bottemanne, Kenneth Rasmussen, Georges Counasse, Antonio Dalla Valle, Ignacio Carles-Tolra, Jean-Marie Heyligen, Seyni Awa Camara, Martha Grünenwaldt, Klaus Compagnie, Marilena Pelosi, Marion Oster, Wolfgang Marx, Michel Goyon, Michel Nedjar, Sylvain Cosijins, Francis Marshall, Paul Duhem, Philippe Condylis, Philippe Da Fonseca, Anacleto Borghi, Raphaël Michel, Alexis Lippstreu, Fernanda Reyns, André Robillard, Serge Delaunay, Ezekiel Messou, Umberto Bergamaschi, Dominique Théate, Juanma Gonzalez, Yassir Amazine, Pascal Tassini, Anne-Marie Potvliege, André Prues.

Biographies des auteurs

Tatiana Veress est directrice du Art et marges musée depuis 2012. Historienne de l'art, elle intègre l'équipe d'Art en marge en 2006 et œuvre à l'évolution et au changement de statut du Art et marges musée aux côtés de Carine Fol. Elle lui succède à la direction en 2012.

Thibault Leonardis, muséographe de formation, a en charge la gestion de la collection du Art et marges musée depuis 2015. Particulièrement intéressé par les passerelles entre l'art brut et



la musique, il cofonde en 2018 le label de musique outsider, Margins.

Laurent Busine a dirigé les expositions au Palais des Beaux-Arts de Charleroi de 1982 à 2002, avant de devenir le premier directeur du MAC's (musée des Arts contemporains, Grand-Hornu, Belgique) de 2002 à 2016. Il a intégré à nombre de ses expositions des œuvres qui relèvent de l'art brut et présenté notamment les œuvres de la prestigieuse collection Prinzhorn (collection historique d'œuvres créées en hôpitaux psychiatriques) au Palais des Beaux-Arts de Charleroi, en 1995.

Sarah Kokot est historienne de l'art. Spécialisée dans l'art outsider avec un mémoire consacré aux environnements, elle est entrée dans l'équipe du Art et marges musée en 2011. Pendant huit ans, elle y a affiné sa réflexion et son discours sur l'art brut et ses artistes, en remplissant la mission de responsable des publics. Elle est à présent en charge de la communication et des projets.

Gérard Preszow, réalisateur de films documentaires et travailleur en santé mentale, a participé à la fondation de la galerie Art en marge à Bruxelles en 1986. Sans s'en faire une spécialité, il est depuis resté familier et curieux des productions artistiques dans le domaine de l'art brut et des pratiques associées.

Carine Fol est docteure en histoire de l'art. Sa thèse De l'art des fous à l'art sans marges, publiée en 2015, est le fruit de recherches menées conjointement à sa mission de directrice du Art et marges musée, de 2002 à 2012. À présent directrice artistique du centre d'art CENTRALE for contemporary art, Carine Fol est à l'origine de la transformation de Art en marge, alors centre de recherche et de diffusion, en Art et marges musée, en 2009.

Coline De Reymaeker est historienne de l'art. Elle s'est orientée vers l'art outsider dès son mémoire de fin d'étude, consacré à l'artiste brésilien Arthur Bispo do Rosário. Elle a longtemps entretenu des liens professionnels et d'amitié avec Art et marges, avant d'en prendre la direction provisoire pour la saison culturelle 2018-19. Elle est à présent chargée de projets au sein du musée.

Caroline Lamarche est une autrice belge. Elle publie depuis 1995 romans, poèmes et nouvelles, et a reçu plusieurs distinctions, dont le prix Goncourt de la nouvelle pour son recueil Nous sommes à la lisière, Gallimard, 2019. Proche du milieu des arts plastiques, elle est une complice fidèle du Art et marges musée (elle y a été commissaire de l'exposition Lisières en 2019) et écrit fréquemment sur et pour des artistes visuels.



Autour de la publication

22.10 PARUTION lors du vernissage de l'exposition Embrassez-vous ! au Art et marges musée sur réservation.

25.10 PRÉSENTATION et discussion au NOVA à la suite de la projection du documentaire Les Heures heureuses de Martine Deyres

12.12 PRÉSENTATION DÉCALÉE à la Halle Saint Pierre à Paris.

Informations techniques

Collection **Strates**

Format : 20 x 23 cm – relié Couverture cartonnée

Nombre de pages : 224 pages

Prix public : 30 €

Collectif d'auteurs

Langues : français / les textes principaux sont traduits en néerlandais et anglais.

CFC Éditions

ISBN 978-2-87572-057-3

Parution : 6 novembre 2020

Diffusion en Belgique : Exhibitions International

Diffusion en France : Les Belles Lettres (BLDD)

AUTOUR DES 10 ANS DU MUSÉE

Nouvelle devanture

Le Art et marges musée s'empare de la rue pour fêter ses 10 ans ! L'artiste de la collection du Art et marges musée **Jeroen Hollander** accompagné de l'artiste **Benjamin Hendlitz** proposera une fresque géante réalisée sur le trottoir et les vitrines du musée... Une invitation à ouvrir grand les yeux et à roder rue Haute !

Nouvel espace de recherche

Le Art et marges musée lance le **Laboratoire** ! Un espace de recherches et de création aménagé par le collectif Gilbard, sera ouvert aux artistes émergents, étudiants, et à toute expérimentation originale et détonante. Au cours de l'année anniversaire, de nombreux invités l'investiront. Une quinzaine d'étudiants de **l'Académie Royale des Beaux-Arts** ouvrira le bal.

Une bière pour notre anniversaire !

A l'occasion des 10 ans du Art et marges musée, la brasserie La Source brassera une nouvelle bière ! La soirée de lancement aura lieu au brewpub le 20.11.2020, lors du concert de The Choolers Division. Les étiquettes uniques et exclusives seront signées par des artistes phares de la collection du musée, et le délicieux breuvage sera à découvrir très prochainement dans la boutique du musée ou à la brasserie !

Basée à Bruxelles (4 Rue Dieudonné Lefèvre 1020), **La Source** est une micro-brasserie artisanale et créative active depuis octobre 2019. Les IPAs, les bières acides et sauvages de saison, vieilles en fût ou des classiques revisités font partis de la variété de leur production. Dégustation au bar directement à la source ou achat de bouteilles ou canettes à la boutique !

lasourcebeer@gmail.com BAR : merc.-sam. 16.00 - 23.00 / dim. 11.00 - 21.00 SHOP : merc.-dim. 12.00 - 23.00

The Choolers Division propose un hip hop électro, tordu et incandescent avec toute une multitude de niveaux sonores captivants et décalés. Une sorte de machine déjantée, hors de contrôle, produisant un mélange étourdissant de genres musicaux.

Nouveaux tote bags

Quatre artistes du Centre Sésame : Magali Vlies, Ardian Ramadanovic, Gaëtano Gambino et Vincent Hayon ont dessiné de nouveaux tote bags pour la boutique du musée à l'occasion de son anniversaire. Ils seront en vente à partir du vernissage de la nouvelle exposition Embrassez-vous ! Le centre Sésame A.S.B.L., situé à Uccle, est un centre de jour qui accueille 25 personnes adultes handicapées mentales.

PROGRAMME D'ACTIVITÉS

22.10 VERNISSAGE sur réservation ; mini visites guidées ; rencontre avec les artistes et distribution du kit de propagande du Art et marges musée ! **PARUTION** de la publication Art et marges musée.

25.10 PRESENTATION, VENTE DE LA PUBLICATION et discussion au NOVA à la suite de la projection du documentaire Les Heures heureuses de Martine Deyres.

29.10 JOURNEE DES ARTISTES Accueil des artistes de la collection et création de portraits croisés avec les membres de l'équipe du musée. Les portraits seront exposés dans le Laboratoire.

31.10 - 01.11 DIA DE MUERTOS Ateliers parents-enfants au musée de 14h-16h : fabrication de couronnes mortuaires festives inspirées de celles de l'artiste Hilde D'Hondt, dans le cadre du Dia de Muertos des Marolles.

02.11 PROCESSION aux flambeaux dans le quartier des Marolles avec la Châsse de Jean-Pierre Rostenne, concluant le Dia de Muertos. Départ du Centre Bruegel à 18h30.

20.11 LANCEMENT DE LA BIÈRE ART ET MARGES pendant le concert de The Choolers Divisions à la brasserie La Source.

05.12 SCANNE-TOI ! Au Art et marges musée de 14h à 16h. Atelier enfant avec l'artiste graveuse Marjorie Bonnet autour de son installation sur l'artiste Paul Duhem dans le cadre de l'exposition Embrassez-Vous !

12.12 PRESENTATION DE LA PUBLICATION à la Halle Saint Pierre à Paris

04.04 PRESENTATION ET FINISSAGE DE LA RESIDENCE des étudiants de l'Académie royale des Beaux-Arts de Bruxelles (master pratiques éditoriales et pratiques de l'exposition). A 14h au Art et marges musée.

Au cours de l'exposition, certains artistes exposés proposeront des ateliers artistiques et créatifs surprenants pour petits et grands.

Tous les mois, les co-créateurs de l'espace pédagogique (les participants aux ateliers créatifs de l'association HUBBIE) interviendront dans cet espace pour transformer, nourrir ou dégrossir l'œuvre collective en cours.

A VENIR

Chanson d'amour !

Dix ans après l'exposition Musik Oblik, le Art et marges musée se devait de remettre à l'honneur la création sonore outsider. Moins connue du public que les productions picturales, la musique brute n'en est pas moins foisonnante, elle touche à tous les styles et a réussi à se maintenir quasi hors d'atteinte d'un prétendu bon goût. C'est par le biais faussement naïf de la chanson d'amour que nous vous invitons à plonger dans les univers singuliers de ces musicien.ne.s au grand cœur. Quoi de mieux que l'amour, tragique et magique, déchirant mais heureusement passionnant pour donner de la voix ? Enregistrements, textes, pochettes d'albums... nous font toucher du doigt ce qui est longtemps resté de la musique underground.

CONTACTS

Sybille Iweins, attachée de presse

sybilleiweins@gmail.com

+32 (0) 2 538 90 08

Marcelline Chauveau Nov, chargée de communication

communication@artetmarges.be

+32 (0) 2 533 94 96

Art et marges musée

Rue Haute 314

1000 Bruxelles

+32 (0) 2 533 94 90

info@artetmarges.be

www.artetmarges.be

artetmarges.be/musee

Le Art et marges musée est une initiative de la COCOF - Het Art et marges museum is een initiatief van de COCOF. Avec le soutien de - Met de steun van : Fédération Wallonie-Bruxelles, la Ville de Bruxelles, le CPAS de Bruxelles, la Loterie Nationale, les Cuisines Bruxelloises, Invicta Art, Ricoh, Visit Brussels et Agenda Brussels



